



Trivest



55 units

49 kamers met eigen sanitair

6 studios

Uniek nieuwbouw project voor studenten

Tervuursevest 108-118, Leuven



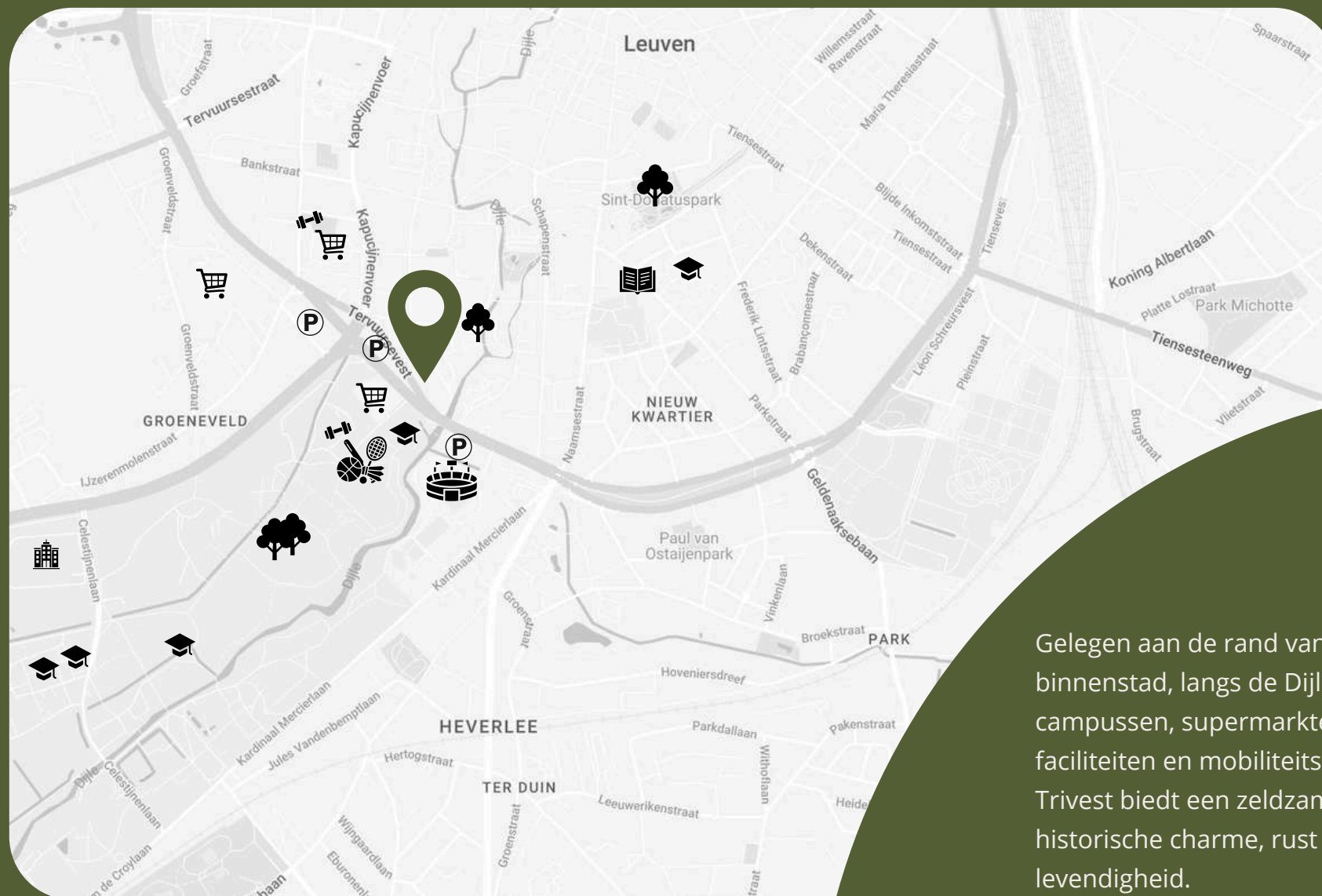
Trivest is een vernieuwend studentenhuysvestingsproject op de Tervuursevest, waar drie eclectische burgerhuizen uit 1913 worden samengebracht met een moderne nieuwbouw. Het resultaat is een uniek geheel met een sterke architecturale identiteit, volledig gerenoveerd naar hedendaagse kwaliteits- en comfortnormen.

Het project telt 55 units, waarvan 49 hedendaagse kamers met eigen sanitair en 6 ruime studio's met unieke groene patio terrassen. De drie burgerhuizen behouden hun rijke geveldetails, terwijl het nieuwe volume links een eigentijdse tegenhanger vormt.

Centraal in het project bevindt zich een uitgestrekte parkachtige tuin. Een zeldzaamheid binnen de Leuvense stadsrand en een absolute troef voor rust, studieplezier en leefkwaliteit. Met zijn ligging op de grens van de binnenstad, langs de Dijle en nabij campussen, station, Den Dreef en het Groot Begijnhof, biedt dit project een uiterst gegeerde woonomgeving.



Strategische locatie



Gelegen aan de rand van de Leuvense binnenstad, langs de Dijle en vlak bij campussen, supermarkten, sport-faciliteiten en mobiliteitsknooppunten. Trivest biedt een zeldzame balans tussen historische charme, rust en stedelijke levendigheid.



Renovatie proces

De historische burgerhuizen aan de Tervuursevest worden met dezelfde aandacht gerestaureerd als waarmee ze in 1913 gebouwd werden. Hun eclectische gevels, karaktervolle erkers en sierlijke details blijven behouden en vormen de herkenbare signatuur van het project.

Achter deze gevels ontstaat echter een volledig nieuw gebouw, ontworpen volgens hedendaagse woonnormen en comfortstandaarden. Binnenin worden de panden volledig gestript en heropgebouwd. De houten tussenvloeren worden structureel versterkt of vervangen, het dak wordt vernieuwd en hoogwaardig geïsoleerd, en de volledige bouwschil wordt geoptimaliseerd.

Alle woonunits worden uitgerust met nieuwe technieken en krijgen een brandveilige en akoestisch performante opbouw. Elke kamer en studio wordt volledig nieuw afgewerkt in een moderne, functionele en tijdloze stijl, met duurzame materialen en hedendaagse voorzieningen.

Links van de historische panden verrijst een eigentijdse nieuwbouw, ontworpen in een moderne architecturale taal. Ook hier worden alle woonunits uitgerust met dezelfde hoogwaardige technieken en materialen, waardoor het project één coherent geheel vormt.

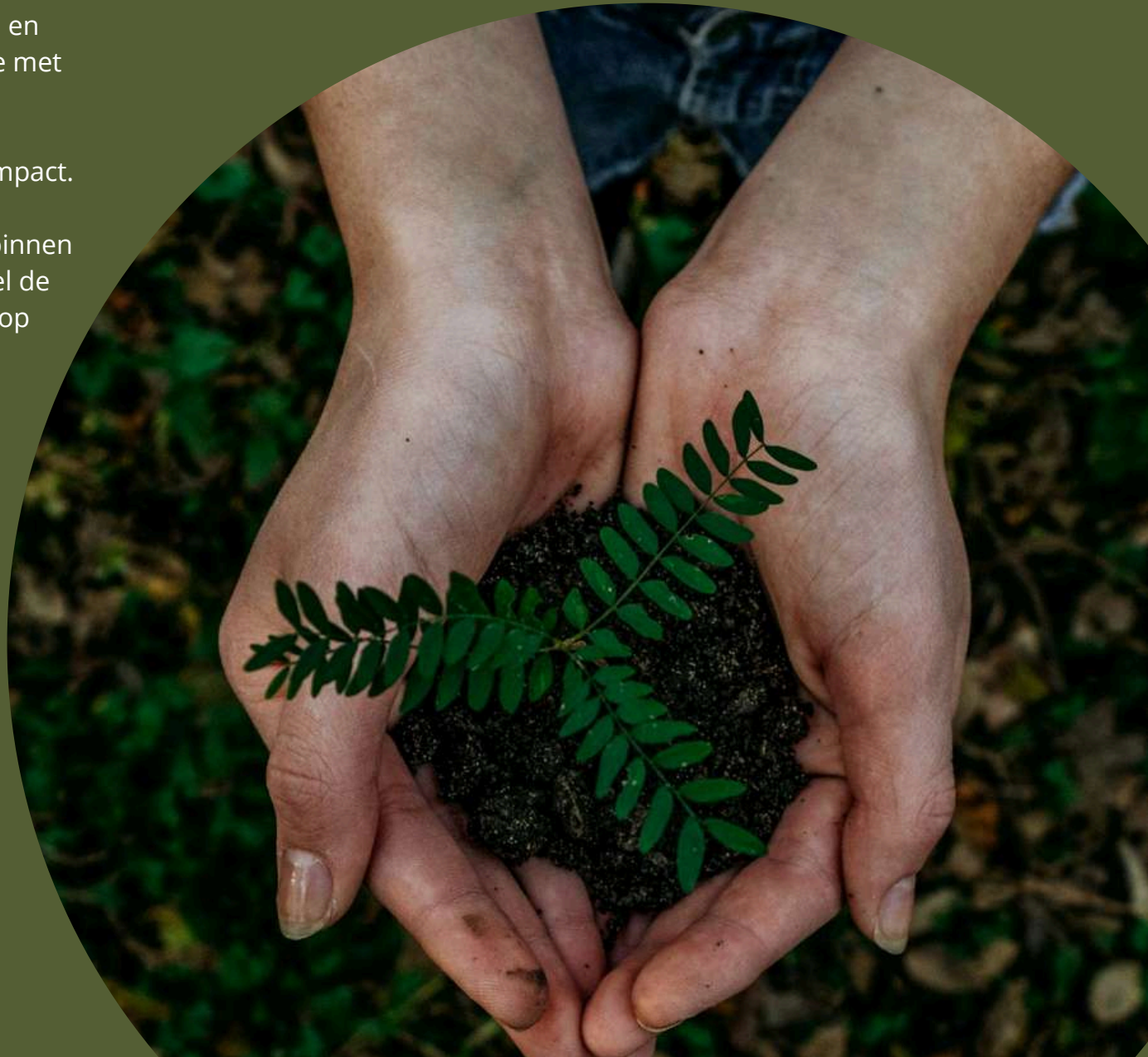
Zo ontstaat een studentenproject waarin historisch karakter en moderne woonkwaliteit perfect samenkomen: een authentieke gevelwand die haar identiteit behoudt, met daarachter volledig nieuwe, comfortabele en energiezuinige leefruimtes die passen bij hedendaags studentenleven.

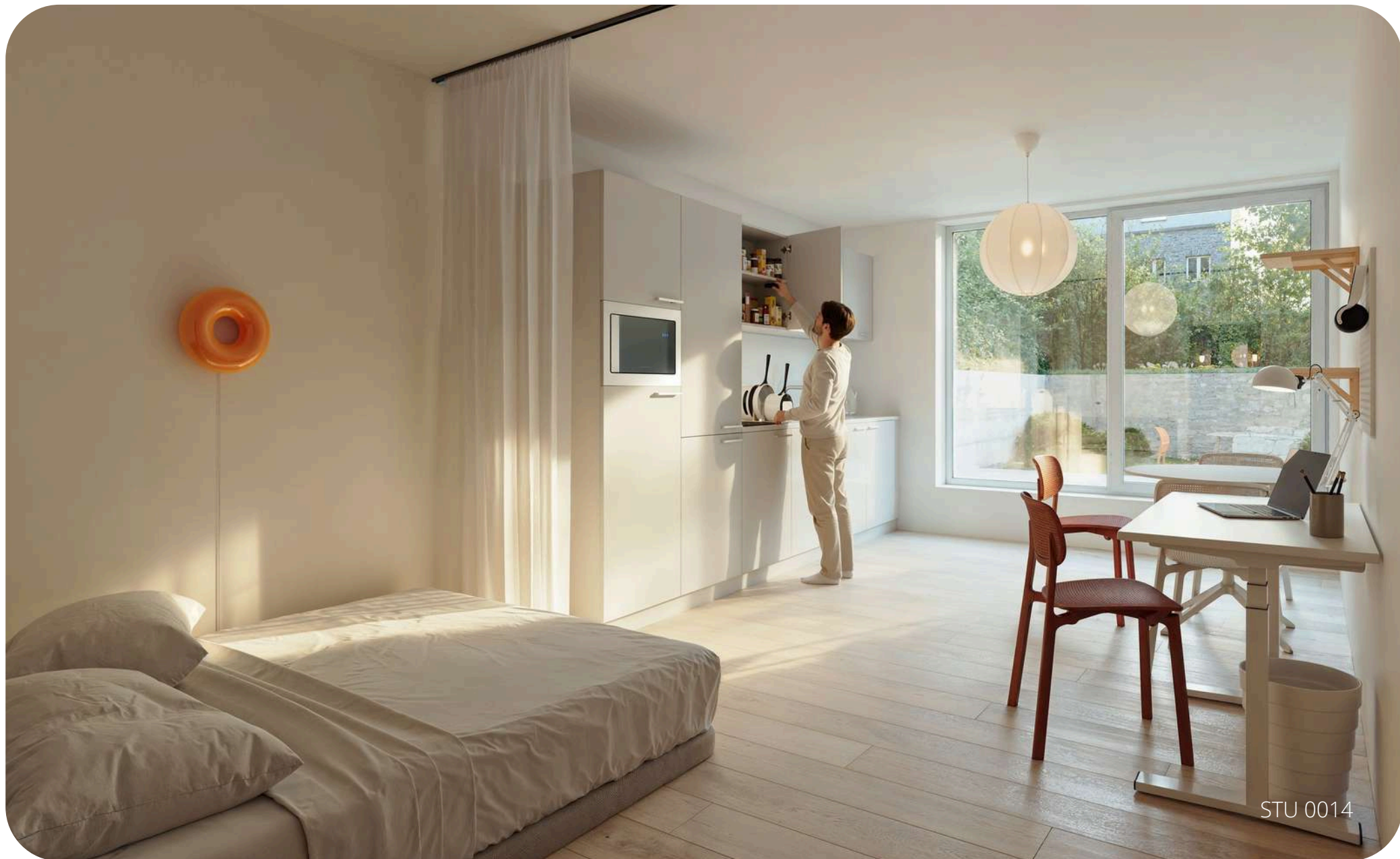


Fossielvrij en toekomstbestendig

Trivest is volledig fossielvrij en wordt verwarmd en gekoeld via luchtwarmtepompen. In combinatie met zonnepanelen is het gebouw voorbereid op de energienormen van morgen, met lagere verbruikskosten en een beperkte ecologische impact.

Deze duurzame aanpak is een zeldzame troef binnen de Leuvense studentenmarkt en verhoogt zowel de aantrekkelijkheid voor huurders als de waarde op lange termijn. Kortom een toekomstgerichte investering die vandaag al rendeert.

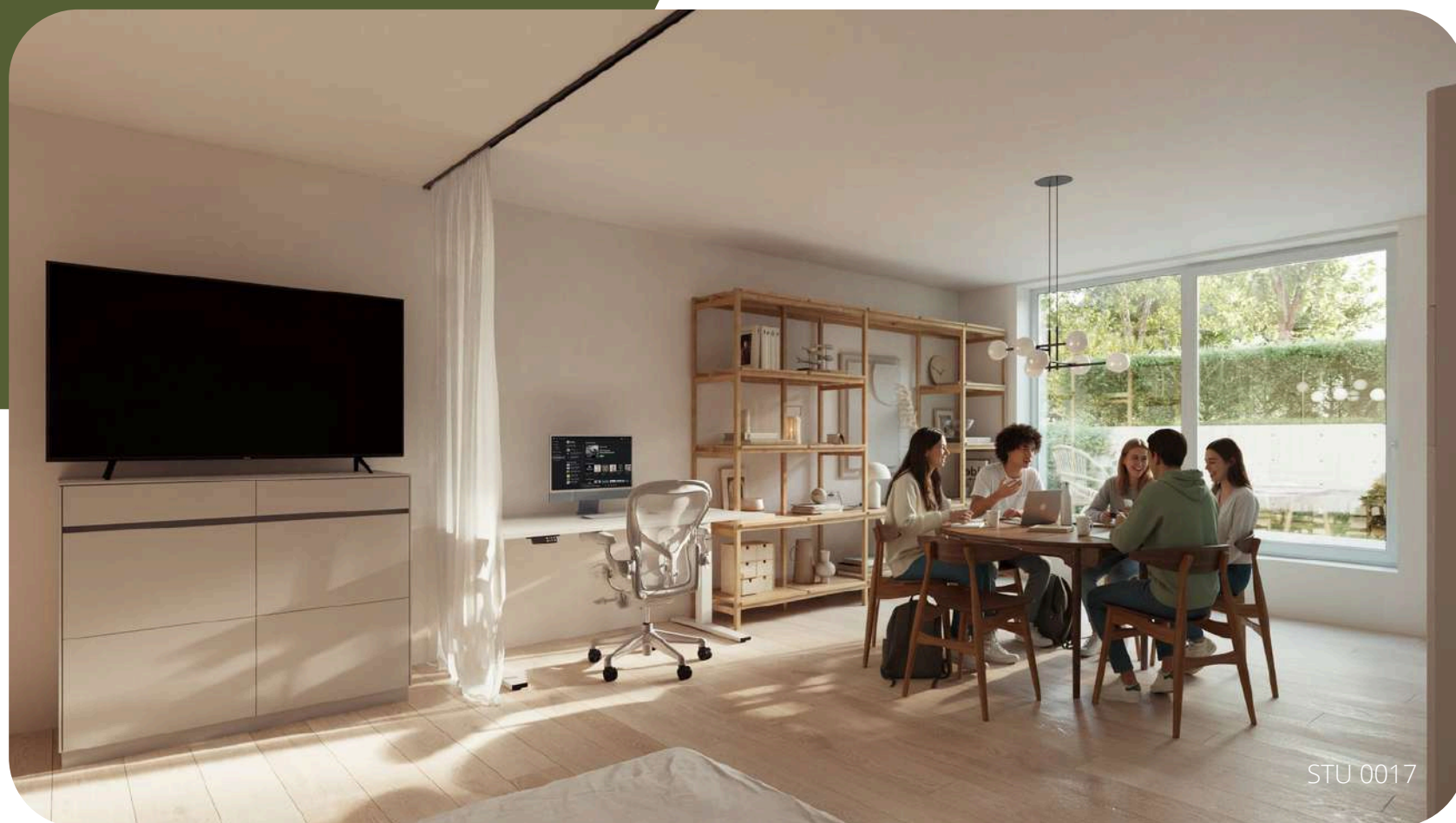




STU 0014

Studios (STU)

De studio's bieden extra ruimte en beschikken over een volledig uitgeruste, private keuken met onder andere een vaatwasser en inductiekookplaat. De groene, private terrassen zorgen voor licht, lucht en een unieke woonkwaliteit. Een rustige plek die volledig voelt als je eigen kleine woning in de stad.



STU 0017



STU 0019

Kamers met eigen sanitair (KES)

Elke kamer is volledig nieuw ingericht en voorzien van een eigen moderne badkamer met regendouche. Daarnaast beschikt elke unit over een eigen ontbijthoek met kastenmodule, bestaande uit een ingebouwde microgolfoven en koelkast met vriesvak. Compact, comfortabel en ontworpen voor privacy, rust en hedendaags studentenleven.



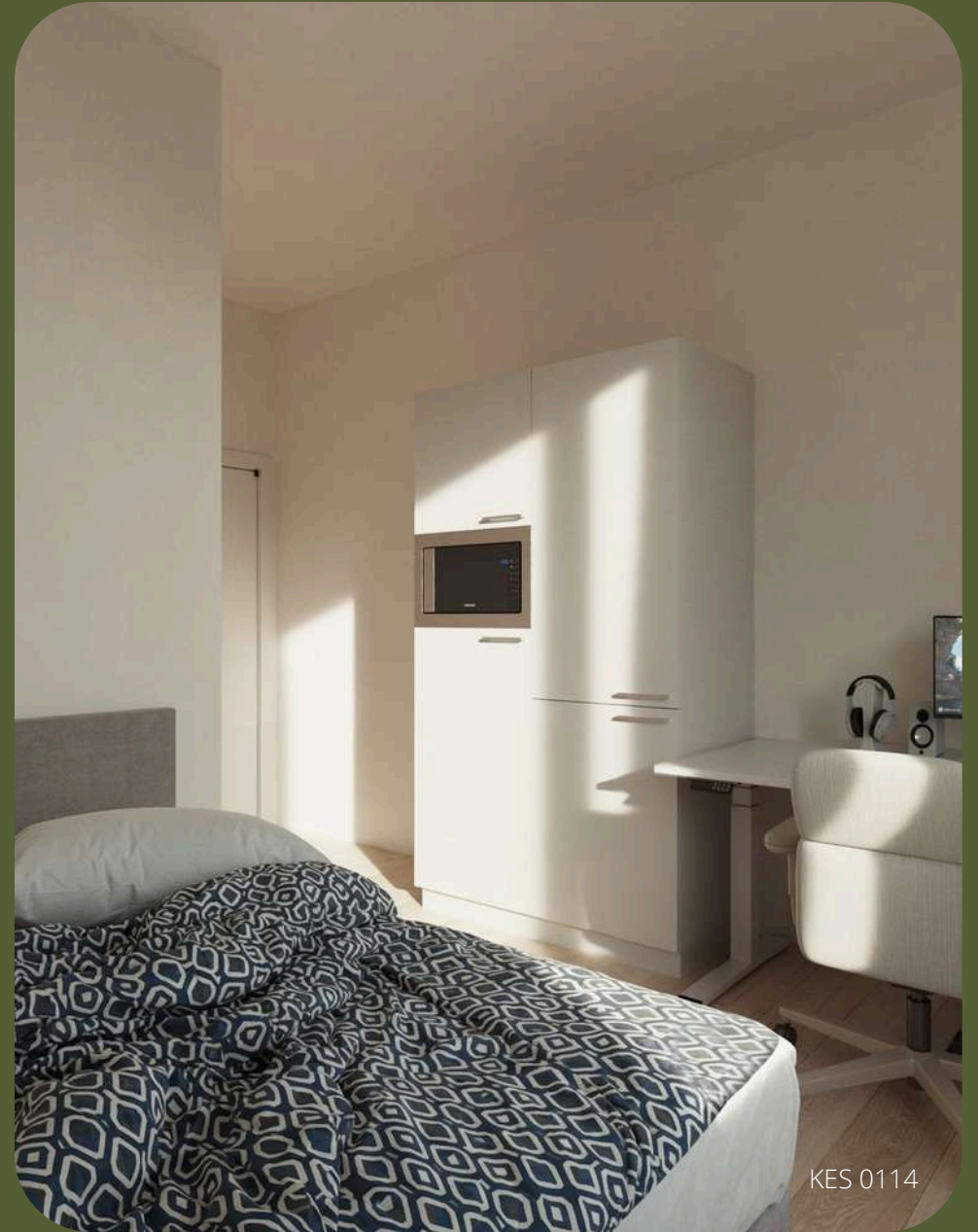
KES 0103



KES 0102



KES 0302



KES 0114



KES 0302

Gemeenschappelijke keukens

De vier gemeenschappelijke keukens zijn licht, open en ontworpen als sociale plekken waar bewoners samen kunnen koken, eten en ontspannen. Elke keuken beschikt over een aparte zithoek en sluit aan op een terras, waardoor binnen en buiten naadloos in elkaar overvloeien.







Waarom investeren in Trivest?

Trivest biedt een unieke kans om te investeren in een nieuwbouwproject met karaktervolle Leuvense gevelrij die volledig is vernieuwd naar de woonstandaarden van vandaag.

Met zijn moderne afwerking, strategische ligging aan de Tervuursevest en de blijvend hoge vraag naar kwalitatieve studentenhuisvesting, staat Trivest voor zekerheid op zowel korte als lange termijn.

Voordelen voor investeerders:



**Nabij Campus
Arenberg**



**verhuur-
vriendelijke units**



**Nabij
Sportkot**



**stabiel
rendement**



**beheer-
ondersteuning**



**Centrum
van Leuven**



**Groene
energie**



**Nabij
Gasthuisberg**

Getuigenissen



Jouna Dierckx

4 reviews



★★★★★ een maand geleden

Wat een fijne ervaring, vanaf het eerste telefoontje om panden te bezoeken tot de aankoop en oplevering ! Hun professionaliteit en toewijding maakten het hele proces vlot en stressvrij. Ze laten echt zien dat ze om hun klanten geven ! Ze creëren niet alleen mooie projecten, ook zorgen ze voor een huiselijke en persoonlijke sfeer. Het is duidelijk dat ze passie hebben voor wat ze doen !
Sylvie Desmaele



Pim Verbelen

3 reviews



★★★★★ een maand geleden

De vele vijf sterren reviews zijn er niet voor niets. Als kersverse eigenaars van een opbrengstpand met 7 studentenkamers in Leuven kunnen we bevestigen dat onze samenwerking met Bart en Vagif zeer aangenaam verloopt. Zij zijn goed bereikbaar, hebben het weliswaar heel druk zodat ze niet alles tegelijk kunnen aanpakken, maar komen hun engagementen uiteindelijk na, en dit zal zich dan moeten vertalen in een goede service na verkoop.



Thijs Surmont

1 review - 4 foto's



★★★★★ 10 maanden geleden

Een firma kan je best beoordelen wanneer er onverwachte zaken gebeuren... bij ons was er een vertraging door onverwachte gebeurtenissen maar ondanks dit zijn we super tevreden: het team bleef met ons communiceren, bleef kwaliteit leveren en zocht naar oplossingen voor de studenten .



Unit	Type	Oppervlakte	Grondaandeel	Constructie	Verkoopprijs	Maandelijke huurprijs
00.11	KES	15m ²	€130.000	€90.000	Verkocht	€680
00.12	KES	15m ²	€130.000	€90.000	€220.000	€680
00.13	KES	20m ²	€145.000	€90.000	€235.000	€690
00.14	STU + terras	27m ²	€210.000	€110.000	Verkocht	€900
00.15	STU + terras	28m ²	€190.000	€110.000	€300.000	€900
00.16	STU + terras	29m ²	€190.000	€110.000	€300.000	€900
00.17	STU + terras	36m ²	€225.000	€110.000	Verkocht	€950
00.18	STU + terras	26m ²	€210.000	€110.000	€320.000	€900
00.19	STU + terras	28m ²	€210.000	€110.000	€320.000	€900

Unit	Type	Oppervlakte	Grondaandeel	Constructie	Verkoopprijs	Maandelijkse huurprijs
02.07	KES	15m ²	€125.000	€ 90.000	€215.000	€680
02.08	KES	15m ²	€125.000	€ 90.000	Verkocht	€680
02.09	KES	17m ²	€135.000	€ 90.000	€225.000	€680
02.10	KES	18m ²	€145.000	€ 90.000	€235.000	€680
02.11	KES	15m ²	€135.000	€ 90.000	€225.000	€680
02.12	KES	15m ²	€135.000	€ 90.000	Verkocht	€680
02.13	KES	16m ²	€135.000	€ 90.000	€225.000	€680
02.14	KES	15m ²	€135.000	€ 90.000	€225.000	€680

verdieping -1



verdieping 1



verdieping 3

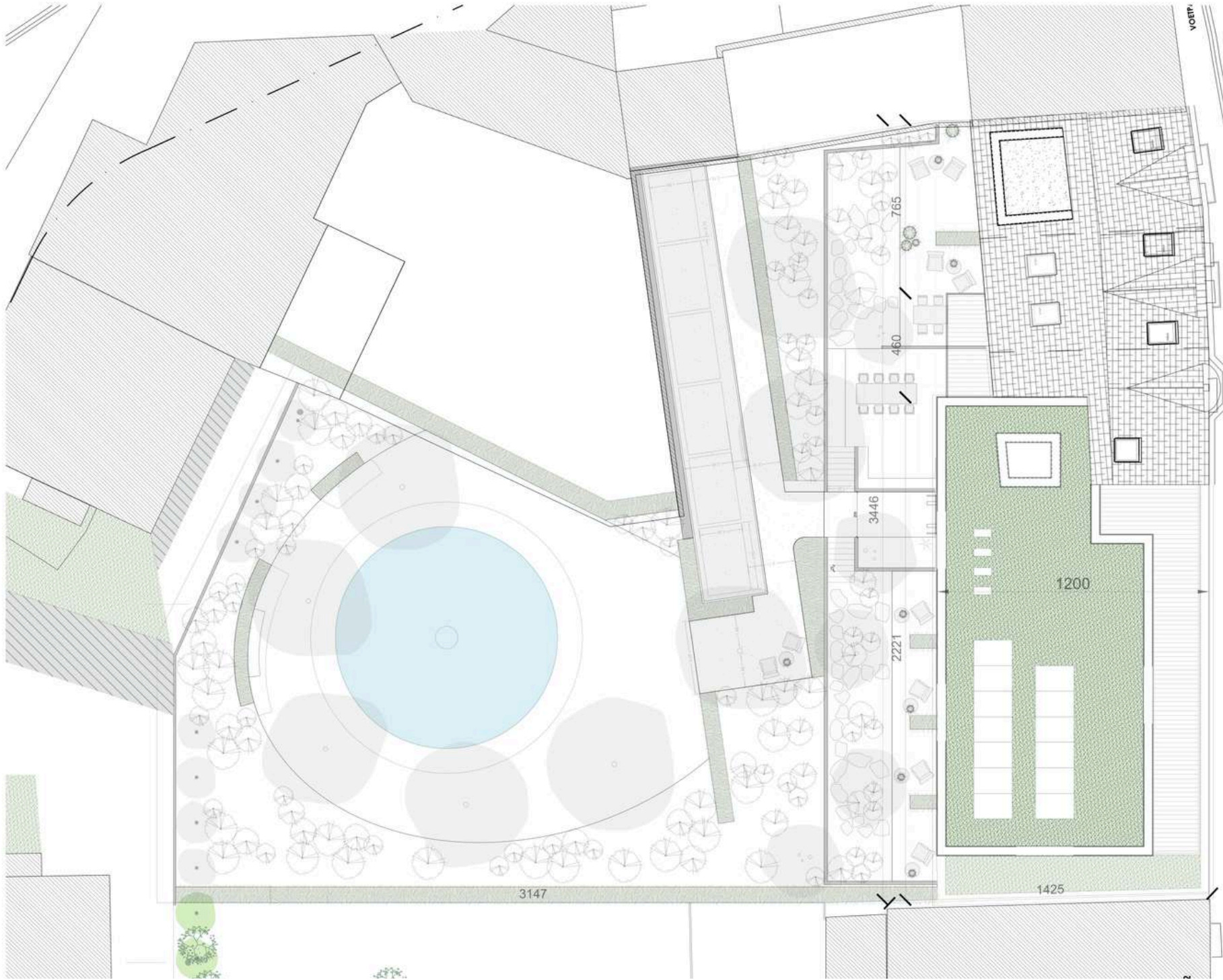




voorgevel



tuin



VOETPAD - BEIIONTEGELS

FIETSPAD - ASFALT

PARKEESTROOK - ASFALT

TERVURSEVEST

TOEGANG